

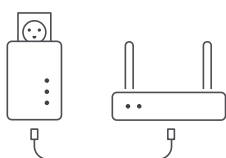
DKT WAVE2 POWERLINE

Quick start guide

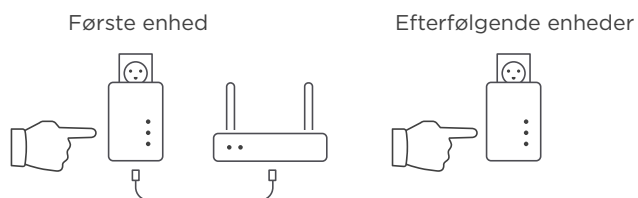


Installation af den første enhed

Tilslut den første DKT WAVE2 PowerLine til en stikkontakt og din router/gateway/modem med det vedlagte Internetkabel. Efter ca. et minut, vil den første og tredje LED lyse orange, og du er klar til at opsætte netværksnavn og password.



Tilføj flere enheder



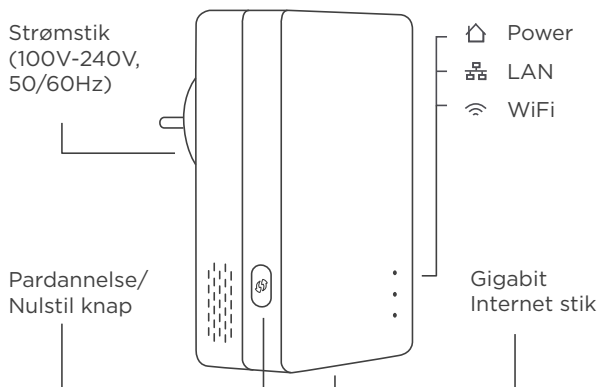
Tilslut enheden til en stikkontakt, og vent indtil øverste og nederste LED lyser orange. Gå tilbage til den første enhed. Hold pardannelse/nulstil knappen inde i et par sekunder, og gør derefter det samme på efterfølgende enheder. Vent indtil øverste og nederste LED lyser grønt, og så er du færdig.

Info & yderligere hjælp



Besøg vores website for yderligere information og fejlfinding.
www.wave2.dk

DKT WAVE2 PowerLine



Netværksnavn (SSID) og password

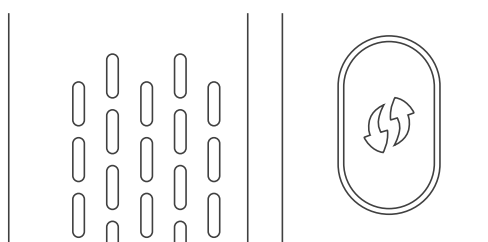
- 1 Brug din PC eller smartphone. Kig efter WiFi netværket med navnet GUIDExxxxx, og tilslut.
- 2 Giv dit nye netværk et navn (SSID) og et password.



Find nu dit nye netværk under indstillinger.

Nulstilling af enhed

For at nulstille DKT WAVE2 PowerLine enheden, skal du holde pardannelse/nulstil knappen nede i mere end 10 sekunder indtil alle 3 LED'er blinker. Slip herefter knappen.



App

Download DKT WAVE2 App'en og brug den til at opdatere firmware, monitorere dit netværk med mere.



DKT WAVE2 App til iOS



DKT WAVE2 App til Android



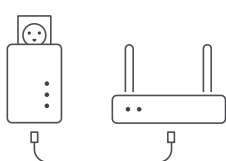
DKT WAVE2 POWERLINE

Quick start guide

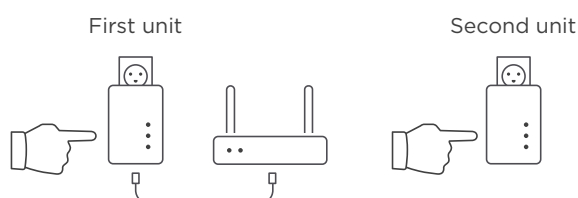


Installation of the first unit

Connect the first DKT WAVE2 PowerLine to the power outlet and to your router/gateway/modem with the provided Internet cable. After about a minute, the first and third LED will light amber and you're ready to enter network name and password.



Add further units



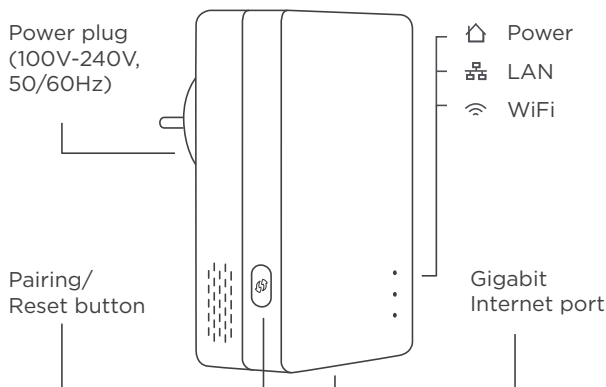
Connect the unit to power. Wait until the lights turn amber. Go back to the first unit. Press and hold the pairing/reset button for 1-10 seconds, Do the same on the unit you wish to connect. Wait for the LEDs to turn green and you are good to go.

Info & further help



For further information and troubleshooting, please visit our website www.wave2.dk

DKT WAVE2 PowerLine



Network name (SSID) and password

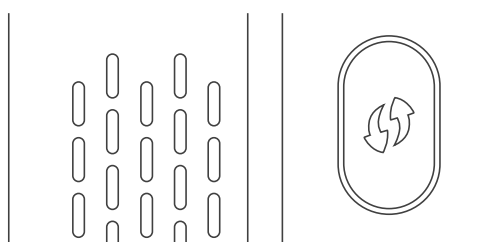
- 1 Use your PC or smartphone. Look for the WiFi Network named GUIDExxxxx, and connect.
- 2 Type in the name (SSID) and password of your new WiFi network.



Find and connect to your new WiFi network under settings.

Factory reset

To reset the DKT WAVE2 Air unit, press and hold the pairing/reset button for more than 10 seconds until all 3 LEDs are blinking, then release it.



App

Download the DKT WAVE2 App and use it to update the firmware, monitor your network and more.



DKT WAVE2 App for iOS



DKT WAVE2 App for Android

